

# Kettenelevator Basic-Line für Innenaufstellung

Verzinkte Stahlausführung für die senkrechte Förderung,  
Förderschächte in geschraubter Ausführung, unmontiert

Serienmäßig:

Stirnrad-Getriebemotor 310 U/min., Inspektionsschacht, Neigungsverstellung 0-25°  
in Auswurfrichtung, Auslaufübergang, **Lieferung ohne Elevatorfuß**

Type	KEG 20 B			KEG 40 B		
Leistung bei 310 U/min. bis bei 260 U/min. bis	20 - 22 t/h 18 - 20 t/h ø 150 mm			40 - 45 t/h 35 - 40 t/h ø 200 mm		
Auslauf						
<b>Gesamthöhe</b>	<b>kW</b>	<b>Art.-Nr.</b>	<b>€</b>	<b>kW</b>	<b>Art.-Nr.</b>	<b>€</b>
3,35 m	4,0	B41111100		4,0	B41131100	
4,35 m 3,35+1,00 m	4,0	B41111110		4,0	B41131110	
5,35 m 3,35+2,00 m	4,0	B41111120		4,0	B41131120	
6,35 m 3,35+2,00+1,00 m	4,0	B41111130		4,0	B41131130	
7,35 m 3,35+2x2,00 m	4,0	B41111140		4,0	B41131140	
8,35 m 3,35+2x2,50 m	4,0	B41111150		4,0	B41131150	
9,35 m 3,35+3x2,00 m	4,0	B41111160		4,0	B41131160	
10,35 m 3,35+2x2,50+2,00 m	4,0	B41111170		4,0	B41131170	
11,35 m 3,35+4x2,00 m	4,0	B41111180		5,5	B41131180	
12,35 m 3,35+2x2,50+2x2,00 m	4,0	B41111190		5,5	B41131190	
13,35 m 3,35+4x2,50 m	4,0	B41111200		5,5	B41131200	
14,35 m 3,35+2x2,50+3x2,00 m	4,0	B41111210		5,5	B41131210	
15,35 m 3,35+4x2,50+2,00 m	4,0	B41111220		5,5	B41131220	

Auf Wunsch kann die Drehzahl auf 260 U/min. reduziert werden, bitte bei Bestellung vermerken.

<b>Elevatorverlängerung</b>	0,25 m	B41111500	B41131500
	0,50 m	B41111510	B41131510
	1,00 m	B41111520	B41131520
	2,00 m	B41111530	B41131530
	2,50 m	B41111540	B41131540
<b>Montageöffnung</b> für Schacht, lose		B41111560	B41131560

<b>Elevatorfuß</b> mit Welle, Lager und Zubringerflügel		
beidseitig	421 101 00	421 301 10
einseitig links	421 101 30	421 301 40
einseitig rechts	421 101 35	421 301 45

<b>Freilauf*)</b> im Elevatorfuß, Mehrpreis	411 117 00	411 317 00
---	------------	------------

<b>Elevatorfuß</b> mit Welle und Lager für dosierten Zulauf		
Einlauf ø 150 mm	421 102 00	
Einlauf ø 200 mm		421 302 00

<b>Elevatorfuß</b> in Spitzsumpfausführung mit		
Einlaufregulierung u. Gestänge 2,00 m	421 103 00	421 303 00

	260 U/min.	310 U/min.
<b>Getriebemotor</b> 4,0 kW	921 013 00	921 013 10
5,5 kW	921 013 80	921 013 90
7,5 kW	921 014 60	921 014 70

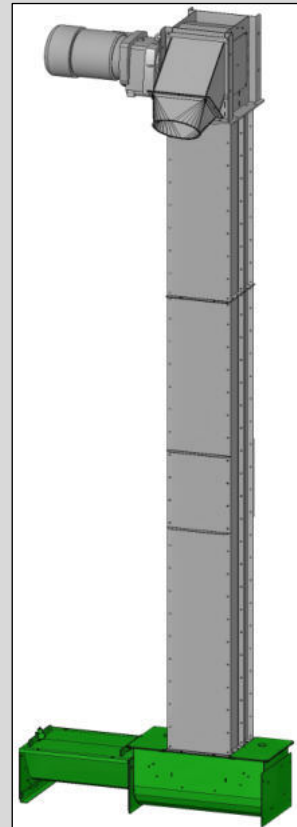
<b>Überlaufvorrichtung</b>	411 116 10	411 316 10
<b>Einlauf</b> ø 150 mm für Elevatorfuß	411 116 20	411 116 20
<b>Einlauf</b> ø 200 mm für Elevatorfuß	411 116 27	411 116 27
<b>Einlauf</b> ø 150 mm für Rücklaufschacht	411 116 28	
<b>Einlauf</b> ø 200 mm für Rücklaufschacht		B41131630

<b>Übergang</b> eckig auf Klappkasten 200 x 200 mm, Mehrpreis	421 303 10
---	------------

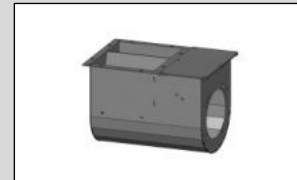
\*) In Verbindung mit einem ziehenden separatem Antrieb wird ein einseitiger Elevatorfuß geliefert, zusätzlich ist ein zweiter Verbindungssatz KEG / Zubringer für den Antrieb erforderlich.

**Bitte bestellen Sie den gewünschten Elevatorfuß separat**

Leistungsangaben gelten für vorgereinigtes, biologisch ausgereiftes Getreide mit 15 % Feuchtigkeit, spez. Gewicht von 750 kg/m³ und bei beidseitiger Zuführung.



KEG 40 mit Zubringer-  
schnecke rechts



Elevatorfuß links



Elevatorfuß rechts



Elevatorfuß für dosierten Zulauf



Spitzsumpfausführung

**■ Serienmäßig nicht im Lieferumfang enthalten.**