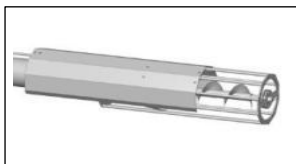


Zubehör

RD 102

RD 127

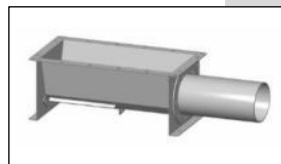
		Art.-Nr.	€	Art.-Nr.	€
Auslaufübergang ø 120 mm	gerade	416 811 90		416 811 90	
	30°	416 811 95		416 811 95	
Auslaufübergang ø 150 mm	gerade	416 121 90		416 121 90	
	30°	416 121 95		416 121 95	
Rohr 0,75 m mit Spannring 2-tlg.	ø 120 mm	416 817 00		416 817 00	
	ø 150 mm	416 817 10		416 817 10	
Verlängerung mit Muffe und Bolzen	0,50 m	420 150 00		420 250 00	
	1,00 m	420 150 05		420 250 05	
	2,00 m	420 150 10		420 250 10	
	3,00 m	420 150 15		420 250 15	
Annahmegewinde ¹⁾ 1,00 m, Mehrpreis		420 150 20		420 250 20	
Gewinde und Innenrohr aus Edelstahl, Mehrpreis p.m.		420 150 25		420 250 25	
Montageschelle 2-tlg., verzinkt		416 413 00		416 323 00	
Verbindungsuffe, lose		416 412 50		416 322 50	
Regenschutz für Antrieb		416 413 05		416 413 05	
Fußkorb 1,00 m mit Gewinde, Einlaufregulierung und Verbindungsuffe		420 150 30		420 250 30	
Führungslager ²⁾ mit Endlagerwelle für Fußkorb		420 150 35		420 250 35	
Fußstütze ³⁾ 1,00 m mit Gewinde, Einlaufregulierung und Verbindungsuffe		420 150 40		420 250 40	
Gestängeverlängerung für Einlaufregulierung, p.m.		416 414 30		416 414 30	
Führungsschelle für Gestängeverlängerung		416 414 40		416 324 40	
Einlaufkasten 1,00 m mit Gewinde, Endlagerwelle, Lager und Deckel		420 150 45		420 250 45	
Einlaufkasten 1,00 m mit abgesetztem Lager, Gewinde und Deckel				420 250 50	
Einlauf gerade ø 150 mm für Einlaufkasten		416 415 20		416 415 20	
Einlauf gerade ø 200 mm für Einlaufkasten		416 415 30		416 415 30	
Einlauf 45° ø 200 mm für Einlaufkasten		416 415 35		416 415 35	
Trichteraufsatz 500 x 500 mm mit Schutzgitter für Einlaufkasten		416 416 20		416 416 20	
Segment eckig - 15° zwischen Trichteraufsatz und Einlaufkasten		416 416 22		416 416 22	
Segment eckig - 30° zwischen Trichteraufsatz und Einlaufkasten		416 416 24		416 416 24	
Segment eckig - 45° zwischen Trichteraufsatz und Einlaufkasten		416 416 26		416 416 26	
Deckel für Trichteraufsatz		416 416 10		416 416 10	
Einlauftrichter 45° für Einlaufkasten mit Regulierring und Schutzgitter		416 417 00		416 417 00	
Annahmetrichter 1,00 m f. Gewebesilo m. Annahmegewinde, 0-45° verstellbar,					
Anschlusssutzen ø 250 mm mit Spannbund		420 150 60		420 250 60	
Anschlusssutzen ø 300 mm mit Spannbund		420 150 65		420 250 65	
Anschlusssutzen ø 350 mm mit Spannbund		420 150 70		420 250 70	
Anschlusssutzen ø 450 mm mit Spannbund		420 150 75		420 250 75	
Edelstahlausführung , Mehrpreis		316 153 50		316 153 50	
Schiebende Ausführung ⁴⁾ , Mehrpreis		416 418 90		416 418 90	



Fußkorb



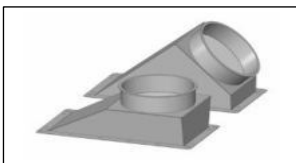
Fußstütze



Einlaufkasten



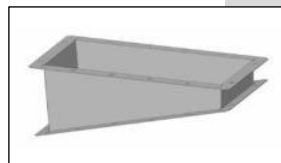
Einlauftrichter 45°



Einlauf gerade u. 45°
ø 200 mm



Trichteraufsatz m. Deckel



Segment



Annahmetrichter



Schiebende Ausführung

- ¹⁾ Annahmegewinde mit reduzierter Gewindesteigung zum Einsatz für Siloentnahmeschnecken und zur Schrottförderung, Leistungsreduzierung bis 50 %.
- ²⁾ Nicht für die Förderung von Mehl, Raps oder anderen ölhaltigen Produkten geeignet.
- ³⁾ Fußstütze nur für den Einsatz als Siloentnahmeschnecke, der Gefahrenbereich muß bauseits gemäß den gültigen Sicherheitsvorschriften abgesichert werden !
- ⁴⁾ Nur in Verbindung mit einem Einlaufkasten möglich.

■ **Serienmäßig nicht im Lieferumfang enthalten.**